

CATÁLOGO DE
LABORATÓRIOS
E AMBIENTES DE PRÁTICAS



UNIPIAGET CAMPUS SUZANO

Credenciada por Ato de transformação pela Portaria MEC nº 803 de 21/10/2022,
DOU nº 202, seção 01, pág. 75 em 24/10/2022

MANTENEDORA: Associação UniPIAGET/Brasil

Presidente: Dra. Lucia Marques Pereira

REITORIA

Reitor: Prof. Dr. Marcus Vinicius Herbst Rodrigues

Pró-reitor Administrativo e Financeiro: Prof. Dr. Marcus Vinicius Herbst Rodrigues

Pró-reitora Acadêmica: Profa. Ms. Poliana Andrade Lima

Catálogo de Laboratórios e Ambientes de Prática produzido pelo Departamento de Comunicação e pela Coordenação dos Laboratórios do Centro Universitário Piaget – Campus Suzano

COORDENAÇÃO DOS LABORATÓRIOS

Profa. Débora Cortez

EDIÇÃO, REVISÃO E DIAGRAMAÇÃO:

Profa. Andressa Prado e Profa. Karolyne Pereira

Revisão Final:

Prof. Marcus Rodrigues

Profa. Poliana de Andrade Lima

SUMÁRIO

APRESENTAÇÃO	01
QUADRA POLIESPORTIVA	04
NÚCLEO DE PRÁTICAS JURÍDICAS (NPJ)	07
FARMÁCIA UNIVERSITÁRIA SOLIDÁRIA	09
LABORATÓRIO DE PRÁTICAS PEDAGÓGICAS.	11
CLÍNICA DA SAÚDE	14
LABORATÓRIO DE PRÁTICAS CORPORAIS	16
LABORATÓRIO DE BIOQUÍMICA	17
LABORATÓRIO DE FÍSICA.	19
LABORATÓRIO DE BIOLOGIA CELULAR.	20
LABORATÓRIO DE ESTÉTICA FACIAL E CORPORAL	21
LABORATÓRIO DE APOIO À INICIAÇÃO CIENTÍFICA.	23
LABORATÓRIO DE ANATOMIA HUMANA.	25
LABORATÓRIO DE CINESIOTERAPIA.	27
LABORATÓRIO DE FISIOTERAPIA	29
LABORATÓRIO DE INFORMÁTICA	31
LABORATÓRIO DE PRODUÇÕES E DESENHO TÉCNICO.	32
LABORATÓRIO DE NUTRIÇÃO	33
LABORATÓRIO DE APOIO	35
LABORATÓRIO DE MICROBIOLOGIA	37
LABORATÓRIO DE ANÁLISE INSTRUMENTAL	39
LABORATÓRIO DE QUÍMICA E ANÁLISES	41
LABORATÓRIO DE ESTÉTICA, VISAGISMO E TERAPIAS CAPILARES.	43
LABORATÓRIO DE ENFERMAGEM	44
LABORATÓRIO DE FENÔMENOS DOS TRANSPORTES E HIDRÁULICA	46
LABORATÓRIO DE ENGENHARIA	48
LABORATÓRIO DE MATERIAIS DE CONSTRUÇÃO	50

APRESENTAÇÃO



UNIPIAGET
CENTRO UNIVERSITÁRIO

Na concepção de seu projeto O UNIPIAGET destinou espaço próprio para implementação de seus laboratórios, condição essencial para controle e segurança dos seus alunos no desenvolvimento de suas práticas de ensino.

Os ambientes possuem acessibilidade total a Pessoa com Deficiência (PCD), equipado com rampas de acesso, elevador com sinal sonoro e banheiros para PCD.



Para fazer frente às necessidades dos cursos ofertados na instituição, a infraestrutura abrange laboratórios e ambientes para práticas devidamente mobiliados e equipados. Esses ambientes são destinados ao ensino, à pesquisa e à extensão.

O UNIPIAGET incentiva a formação do aluno integrada as necessidades sociais, visando atender não somente as necessidades dos alunos, mas da comunidade na qual está inserida, por meio de parceria com demais instituições e empresas, além do atendimento na Clínica da Saúde e nos Núcleos de Apoio Fiscal e Práticas Jurídicas.

Os Laboratórios da IES são divididos em:



- Quadra Poliesportiva;
- Núcleo de Práticas Jurídicas;
- Farmácia Universitária;
- Laboratório de Práticas Pedagógicas;
- Clínica da Saúde;
- Laboratório de Práticas Corporais;
- Laboratório de Bioquímica e Bromatologia;
- Laboratório de Física;
- Laboratório de Biologia Celular;
- Laboratório de Estética Facial e Corporal;
- Laboratório de Apoio à Iniciação Científica;
- Laboratório de Anatomia;
- Laboratório de Cinesioterapia;
- Laboratório de Fisioterapia;
- Laboratório de Informática;
- Laboratório de Produções Técnicas;
- Laboratório de Nutrição;
- Laboratório de Apoio;
- Laboratório de Microbiologia;
- Laboratório de Química Instrumental;
- Laboratório de Química e Análises;
- Laboratório de Estética, Visagismo e Terapias Capilares Capilar;
- Laboratório de Enfermagem;
- Laboratório de Fenômenos dos Transportes e Hidráulica;
- Laboratório de Engenharia;



02

Quadro de Funcionários

- 01 Professor Coordenador;
- 02 Técnicos de Laboratório;
- Monitores

Objetivo Geral

O laboratório de ensino possui a finalidade de estimular o aprendizado dos alunos e ampliar seus conhecimentos, possibilitando a vivência prática dos conteúdos discutidos em sala de aula.



Objetivos Específicos

- Proporcionar ao acadêmico um encontro real com o tema de estudo.
- Complementar o conteúdo teórico visto em sala de aula.
- Desenvolver a capacidade de observação e conclusão.
- Desenvolver o raciocínio lógico-científico;
- Permitir ao aluno a visualização dos fenômenos desconhecidos ou não suficientemente conhecidos.
- Familiarizar o aluno com os equipamentos e técnicas utilizados na prática de sua profissão.
- Despertar o interesse pela pesquisa e pela busca contínua de novos conhecimentos.
- Desenvolver habilidades técnicas que contemplam o perfil do egresso esperado.

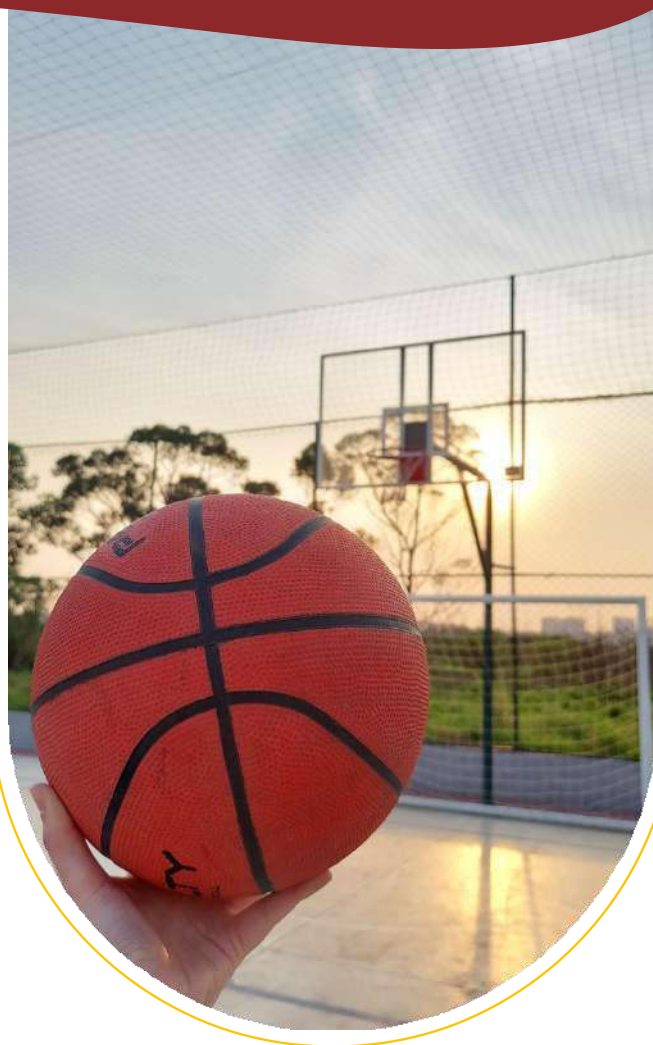
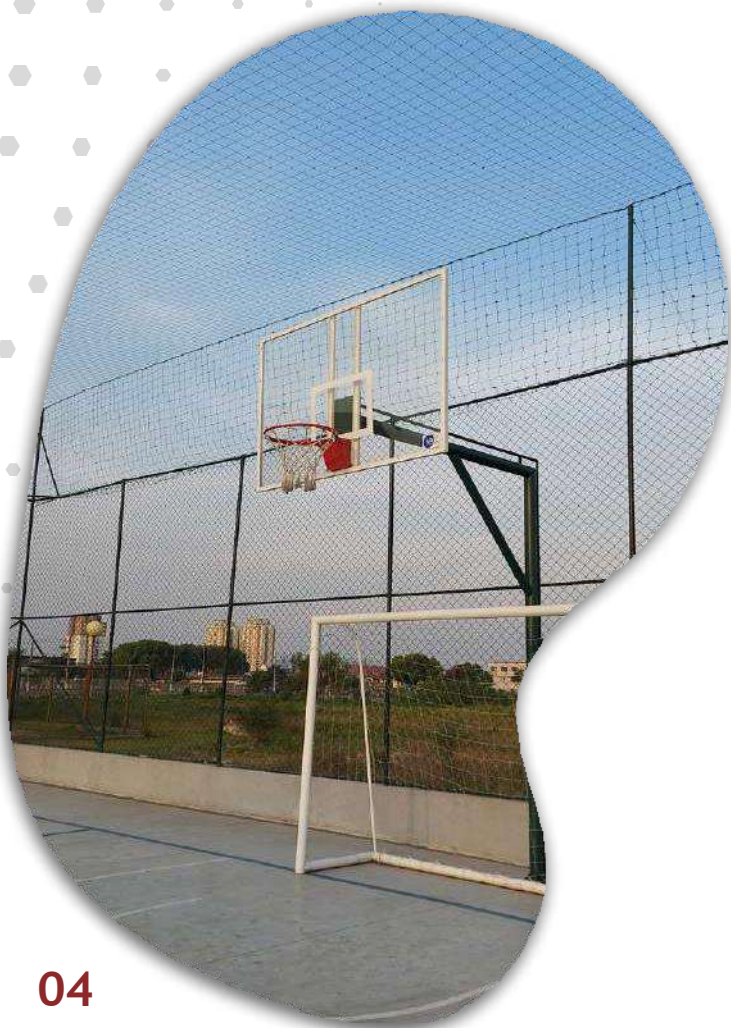


LABORATÓRIOS E AMBIENTES DE PRÁTICAS

QUADRA POLIESPORTIVA



A Quadra Poliesportiva do UNIPIAGET foi inaugurada no segundo semestre de 2021 e possui medidas padrão de quadra poliesportiva escolar (16m de largura e 27m de comprimento) e demarcação conforme as normas internacionais (cada esporte tem uma cor determinada para marcar suas medidas).



Utilizada predominantemente pelo Curso de Educação Física para a prática de Voleibol, Basquetebol, Handbol, Futebol, viabilizando ao aluno não apenas o acesso as informações técnicas do Educador Físico (Bacharel ou Licenciatura), mas também a experiências de situações reais que ressignificam o processo da formação.

QUADRA POLIESPORTIVA

Possui arquibancada que pode ser utilizada como espaço para receber convidados externos ao curso para assistirem as atividades desenvolvidas pelos alunos, além de espaço para acomodar os alunos durante as explanações nas aulas práticas desenvolvidas nesse ambiente, possui também área para acomodação de PCD com acompanhante, bem como área coberta com bebedouro com água gelada e natural dentro da própria quadra. Possui também área de espera, banheiros acessíveis para pessoas com deficiência, banheiros feminino e masculino para uso exclusivo dos alunos.



Pode ser utilizada para outras atividades de caráter esportivo, recreativo e cultural que favorecem a manutenção da qualidade de vida, a socialização da comunidade acadêmica e externa, por meio de parcerias.



QUADRA POLIESPORTIVA

Diferenciais

Adjacente a quadra Poliesportiva, o UNUPIAGET criou um espaço gramado e arborizado para o desenvolvimento de atividades esportivas e artísticas ao ar livre. Este espaço também está equipado com postes de madeira rústica destinados e fixação de equipamento para prática de Slack-line.



Principais Equipamentos

Trave de futebol, trave de basquetebol, antena e rede de voleibol, bolas para diversos **06** esportes, coletes, equipamentos de esportes individuais e coletivos, jogos e brincadeiras.

LABORATÓRIOS E AMBIENTES DE PRÁTICAS

NÚCLEO DE PRÁTICAS JURÍDICAS
PRÉDIO 7 - TÉRREO



Instalação destinada predominantemente para o desenvolvimento das atividades do curso de Direito.

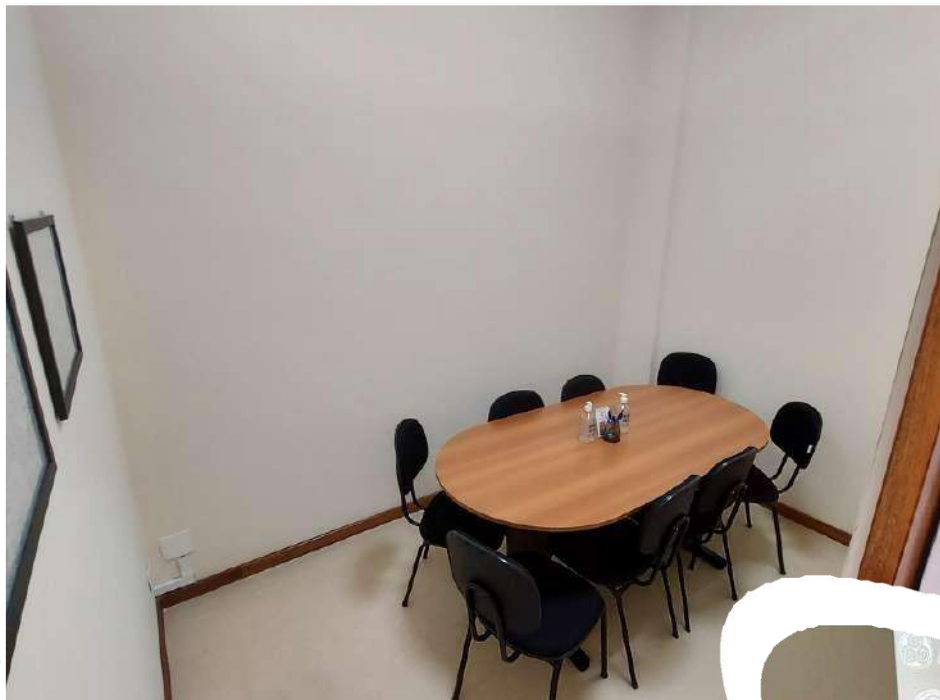
O Núcleo de Práticas Jurídicas (NPJ) é o local onde os alunos realizam a prática real e simulada. Conveniado com a 55ª Subseção da Ordem dos Advogados do Brasil, Subseção Suzano, oferta atendimento jurídico gratuito à população de Suzano.



NÚCLEO DE PRÁTICAS JURÍDICAS

O Núcleo de Práticas Jurídicas possui uma área de 50m² destinado à realização de práticas jurídicas simuladas e de negociação, conciliação, mediação e atividades jurídicas reais, bem como

oferta também visitas orientadas, atendendo às demandas do curso e buscando a interdisciplinaridade das matérias legais, havendo avaliação periódica quanto ao atendimento da demanda do curso pelo Núcleo de Práticas Jurídicas em suas atividades básicas, também utilizada em processos de planejamento para o adequado atendimento da demanda existente.



Diferenciais

O NPJ do UNUPIAGET possui espaço específico para Escritório de Assistência Jurídica, Sala de negociação, conciliação e mediação, Sala de atendimento / triagem



Principais Equipamentos

Computadores, impressora, telefone, arquivo.

LABORATÓRIOS E AMBIENTES DE PRÁTICAS

FARMÁCIA UNIVERSITÁRIA - SOLIDÁRIA
PRÉDIO 7 - TÉRREO



A Farmácia Universitária é um laboratório didático especializado destinado aos alunos do Curso de Farmácia, que integra teoria e prática profissional, dando suporte ao desenvolvimento de competências indispensáveis ao atendimento das necessidades

de saúde do paciente, família e comunidade. Propicia a integração das diversas áreas de conhecimento que compõem o curso de graduação em Farmácia, constituindo um cenário de vivência profissional que reforçará o processo de aprendizagem e a avaliação formativa. Realiza-se atividades como acompanhamento farmacoterapêutico, busca ativa por efeitos adversos e interações medicamentosas e atenção farmacêutica. Além de:

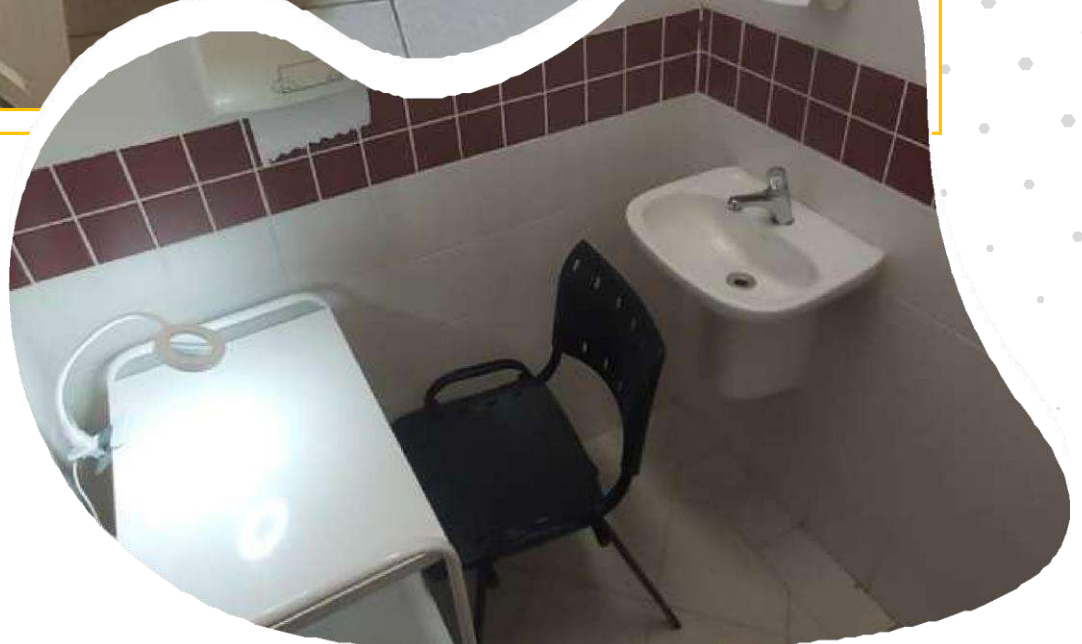


- Promover campanhas de arrecadação de medicamentos para serem doados às pessoas que mais precisam;
- Efetuar a triagem dos medicamentos doados;
- Dar destino correto aos medicamentos vencidos;
- Assegurar condições adequadas de conservação e dispensação dos medicamentos;
- Promover o uso correto, seguro e racional dos medicamentos;
- Prestar serviços de assistência farmacêutica aos beneficiários do Programa Farmácia Solidária;
- Dispensar os medicamentos seguindo normas de qualidade;
- Promover o uso racional e o descarte correto de medicamentos vencidos.

FARMÁCIA UNIVERSITÁRIA

Diferenciais

Oferece atendimento à comunidade interna e externa realizando o acompanhamento, elaboração de plano de cuidado e acompanhamento do paciente.



LABORATÓRIOS E AMBIENTES DE PRÁTICAS

LABORATÓRIO DE PRÁTICAS PEDAGÓGICAS
PRÉDIO 9 - 2º PAVIMENTO



Destinado predominantemente aos alunos do curso de Pedagogia, o laboratório foi desenvolvido para o ensino, pesquisa e extensão a partir de experiências voltadas ao imaginário, a corporeidade e suas expressões, ao brincar,

ao jogo, objetivando a confecção de materiais didáticos e suas aplicabilidades aproximando a teoria da prática pedagógica.



Um dos principais objetivos do laboratório é compreender o brincar e o brinquedo como elementares no processo de ensino e aprendizagem.

LABORATÓRIO DE PRÁTICAS PEDAGÓGICAS

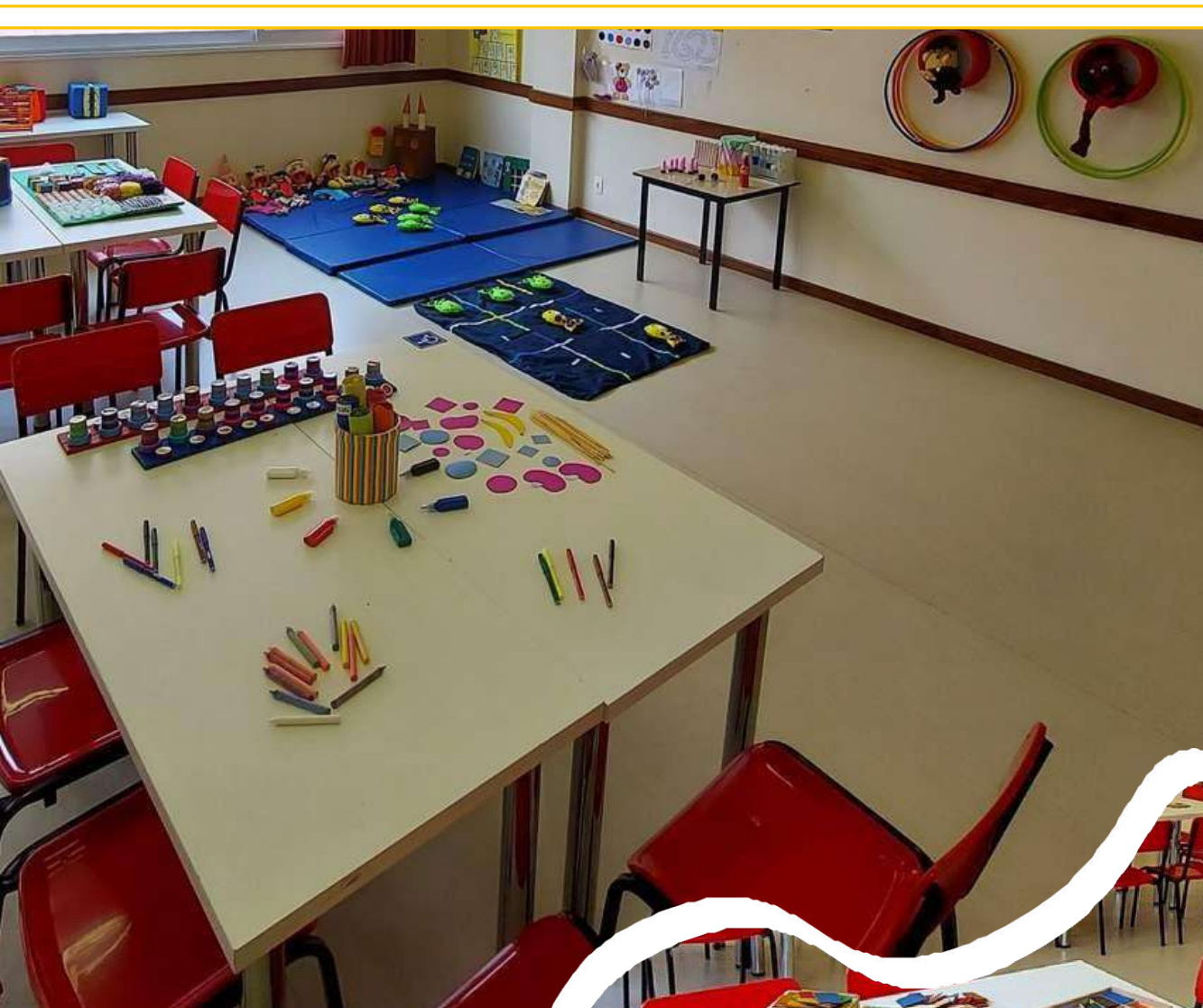


O espaço foi elaborado a partir de estudos e pesquisas embasadas nos trabalhos do Território do Brincar, do Laboratório experimental de arte e educação LAB_ ARTE - USP; do Laboratório de Brinquedos e Materiais Pedagógicos - Labrinp - USP; das pesquisadoras Tizuko Morchida, Adrianna Friedaman, Soraia Chung Saura, Patrícia Padro, dentre outros.

LABORATÓRIO DE PRÁTICAS PEDAGÓGICAS

Diferenciais

O espaço é organizado a partir do sistema ESAR de classificação de brinquedos, de forma a expor todas as possibilidades lúdicas dos materiais confeccionados pelos alunos, que em sua maioria, são doados a instituições educacionais formais e não formais da cidade.



Principais Equipamentos

Materiais pedagógicos, mesas, cadeiras, armários e materiais para o desenvolvimento das atividades - em sua maioria reutilizados - papéis e plásticos e os orgânicos - madeiras, argilas, areia, etc.



LABORATÓRIOS E AMBIENTES DE PRÁTICAS

CLÍNICA DA SAÚDE
PRÉDIO 9 - TÉRREO



A Clínica da Saúde é um espaço utilizado pelos Cursos da Área da Saúde (Fisioterapia, Enfermagem, Farmácia, Educação Física, Nutrição e Estética e Cosmética) que oferece suporte necessário ao desenvolvimento de competências, habilidades e atitudes desejáveis ao profissional, como aulas práticas, estágios e capacitações.

O UNIPIAGET possui como característica marcante a preocupação com a produção do conhecimento, com o desenvolvimento de habilidades e atitudes, e a articulação do ensino-serviço - comunidade, sendo assim os alunos

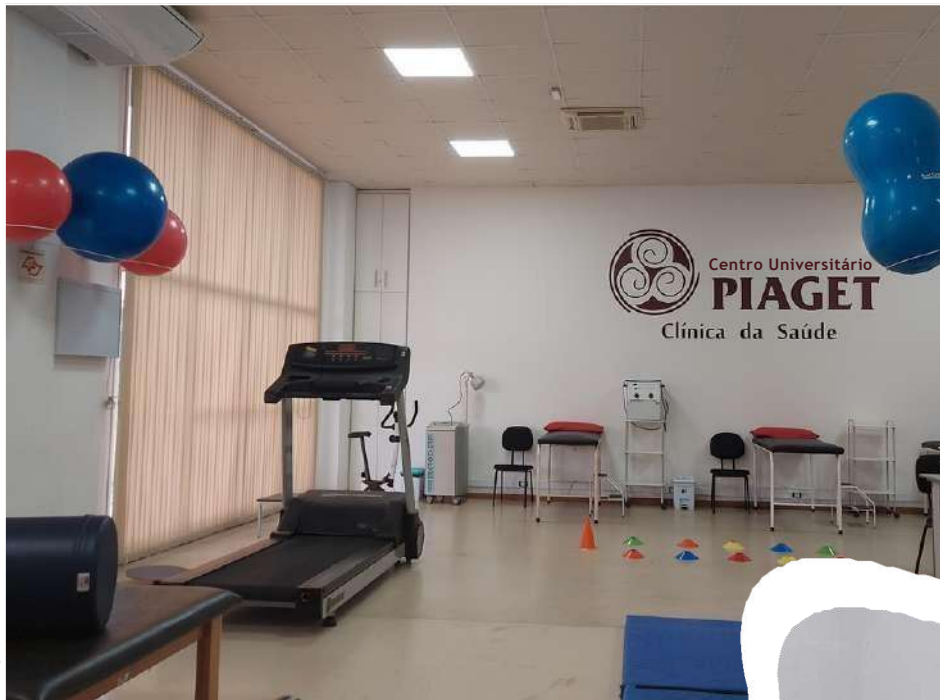


podem iniciar suas práticas precocemente entrando em contato com a comunidade, por meio da parceria realizada com o Sistema Único de Saúde (SUS) do município, para o atendimento à comunidade em diversas áreas.

CLÍNICA DA SAÚDE

Diferenciais

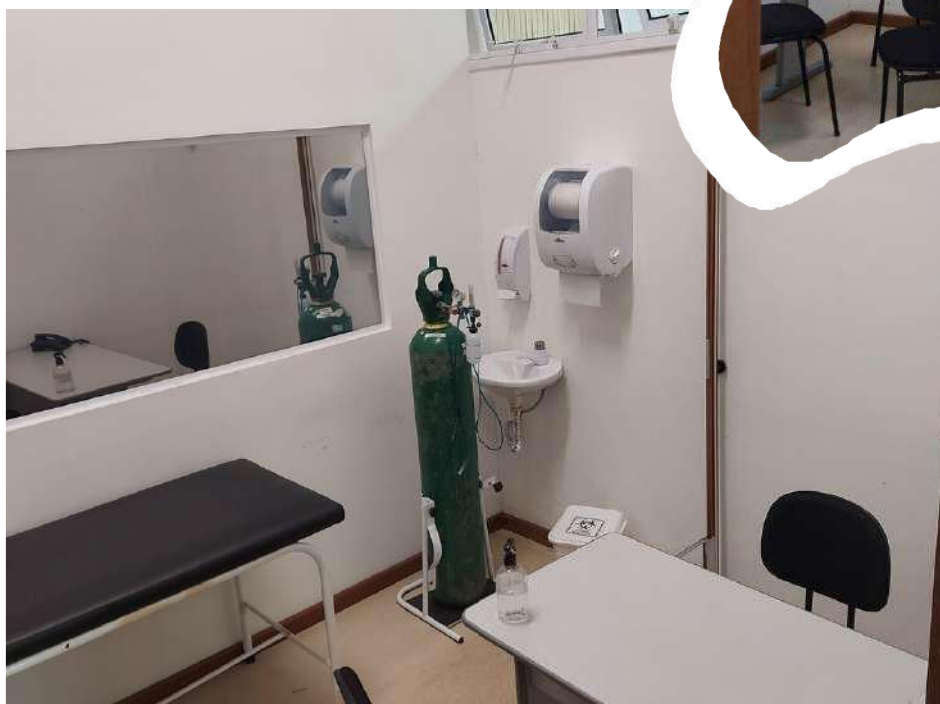
Possui 02 consultórios para avaliação e/ou atendimento individual adulto e infantil, e uma Sala de Observação proporcionando visibilidade total aos consultórios por meio de espelho falso, possibilitando ao aluno e ao docente assistirem a avaliação e/ou atendimento para a aprendizagem das questões próprias do atendimento e da relação profissional-paciente.



possibilitando ao aluno e ao docente assistirem a avaliação e/ou atendimento para a aprendizagem das questões próprias do atendimento e da relação profissional-paciente.

Principais Equipamentos

Estadiômetro,
Balança Antropométrica,



Esteira e
Bicicleta
Ergométrica,
Neurodyn,
LaserPulse,
Caneta Laser,
Sonopulse,
Endophasys,
Tens-fes HTM,
Bolas para exercício.

LABORATÓRIOS E AMBIENTES DE PRÁTICAS

LABORATÓRIO DE PRÁTICAS CORPORAIS
PRÉDIO 9 - TÉRREO



Espaço destinado para as atividades de práticas corporais, recreação, lazer, e exercícios físicos diversos, viabilizando ao aluno não apenas o acesso a informação técnica, mas também as experiências de situações reais que ressignificam o processo da formação.

Diferenciais

Espaço climatizado e equipado para capacitação do aluno no atendimento individual e coletivo nas diversas áreas da cultura corporal e para o desenvolvimento das habilidades de luta, ginástica, dança, jogos, entre outros.



Principais Equipamentos
Colchões para montar tablado, colchões para saltos, pinto piramidal, trave de equilíbrio, mesa de saltos, mini trampolim, trampolim acrobático, espaldar, bancos suecos, mini parede de escalada e cama elástica.

LABORATÓRIOS E AMBIENTES DE PRÁTICAS

LABORATÓRIO DE BIOQUÍMICA
PRÉDIO 9 - 1º PAVIMENTO



O Laboratório é equipado para realização de atividades práticas de bioquímica básica, como determinações eletroforéticas de proteínas, identificação química das biomoléculas, atividade enzimática, e dosagens bioquímicas de interesse clínico. Utilizado também para o estudo das características físico-químicas dos alimentos, dos compostos e dos materiais.

Proporciona aos alunos o entendimento das propriedades e funções dos elementos, das macromoléculas vitais, dos compostos orgânicos e inorgânicos, por meio do preparo de soluções.



LABORATÓRIO DE BIOQUÍMICA

Diferenciais

Possui bancadas amplas e central com quantidade significativa de equipamentos, os quais facilitam a execução das atividades práticas e de pesquisas.



Principais Equipamentos

Agitador de tubos tipo vortex, Agitador magnético com aquecimento, Espectrofotômetro UV-visível, Microcentrífuga, pHmetro, Balança Analítica 200g, Balança Semi analítica



Centrífuga,
Banho Maria,
Micropipeta 10
microlitro,
Micropipeta 100
microlitro,
Micropipeta 200
microlitro,
Micropipeta 1000
microlitro,
modelo de estrutura
molecular.

LABORATÓRIOS E AMBIENTES DE PRÁTICAS

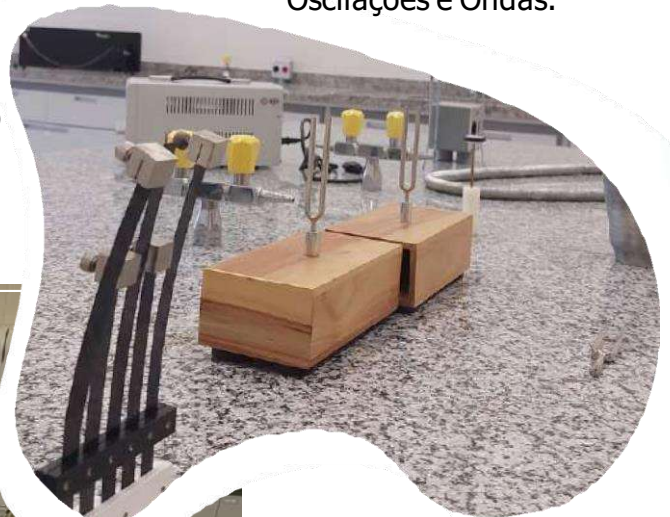
LABORATÓRIO DE FÍSICA
PRÉDIO 9 - 1º PAVIMENTO



Utilizado para práticas e experimentos relacionados as grandezas físicas. Contempla as disciplinas de Física Geral e Experimental, Eletricidade, Termodinâmica, Mecânica dos Sólidos, Resistência dos materiais entre outras, realizando atividades ligadas a fenômenos físicos, Termologia, Eletrostática, Eletricidade, Magnetismo, Eletromagnetismo, Óptica, Oscilações e Ondas.

Diferenciais

Possui os recursos necessários para a realização de diversas atividades práticas e experimentais, com resultados confiáveis.



Principais Equipamentos
Conjunto de Acústica e ondas,
Conjunto de Mesa de Força,
Cuba de Ondas,
Amplificador,
Autofalante,
Gerador de Funções,
Tubo de Vidro Kundt,
Gerador de Ondas estacionaria,
Dinamômetro Linear,
Micrometro,
Paquímetro,
Roldanas Simples e Dupla e
Dinamômetro tubular.

19

LABORATÓRIOS E AMBIENTES DE PRÁTICAS

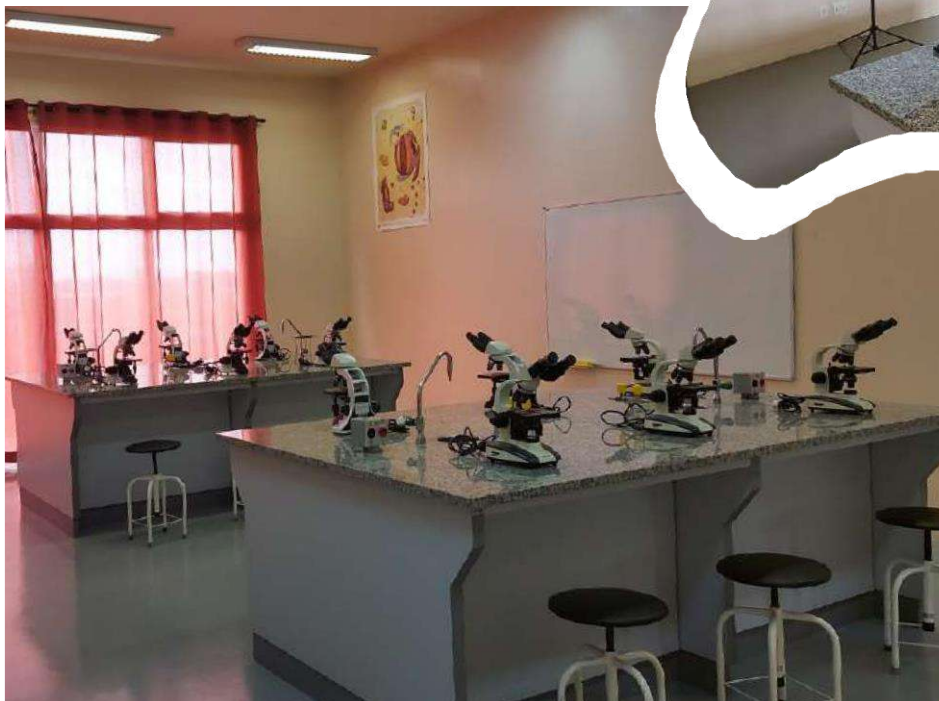
LABORATÓRIO DE BIOLOGIA CELULAR
PRÉDIO 9 - 1º PAVIMENTO



O Laboratório de Biologia atende aos alunos para realização de atividades práticas dos conteúdos de biologia, histologia, embriologia e citologia. Conta essencialmente de preparações definitivas para visualizações anato-morfo-histológicas de vários tecidos e órgãos.

Diferenciais

Possui quantidade significativa de microscópio e câmera acoplada ao microscópio para projeção em alta resolução da lâmina a ser estudada.



Principais Equipamentos
Agulhas de dissecação,
Lupas binoculares e de mão,
Microscópios ópticos binoculares,
Micrótomo Completo,
Pinças,
Preparações definitivas em cortes transversais ou longitudinais de diversos tecidos e órgãos, como epitélio, cartilagem, músculo, tecido adiposo, mitose em células animais, esfregaço de sangue, etc.

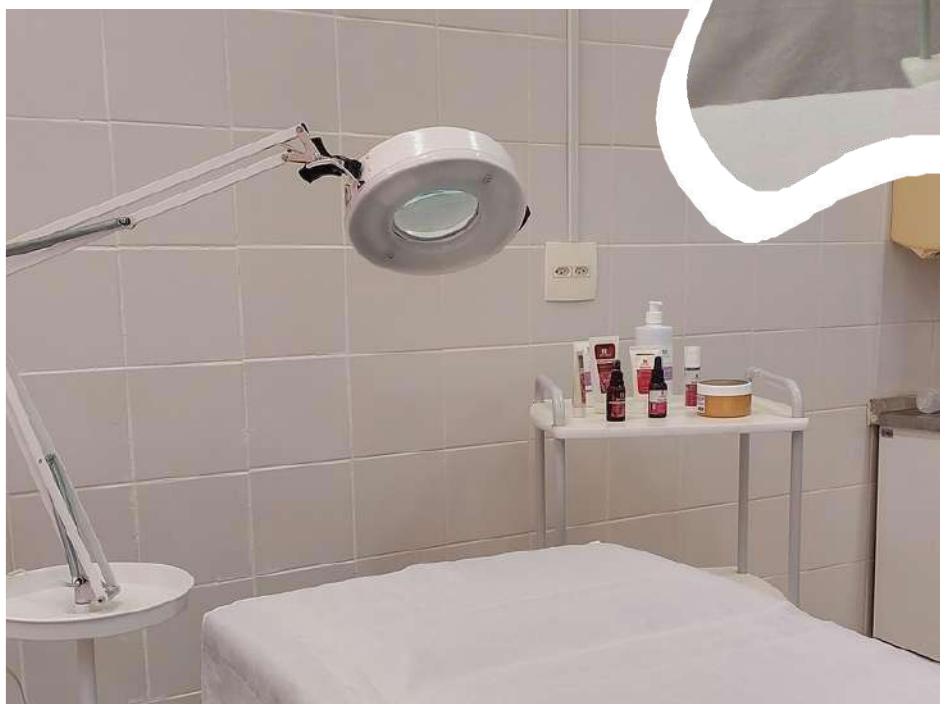
LABORATÓRIOS E AMBIENTES DE PRÁTICAS

LABORATÓRIO DE ESTÉTICA FACIAL E CORPORAL
PRÉDIO 9 - 1º PAVIMENTO



O Laboratório possui infraestrutura adequada às competências profissionais do Tecnólogo em Estética e Cosmetologia abrangendo as áreas de Estética Facial e Corporal atendendo as diversas disciplinas do curso de estética.

Os acadêmicos realizam práticas relacionadas à avaliação corporal e facial, terapias manuais, técnicas de massagem, eletroterapia, drenagem linfática, pré e pós operatório, spa terapia e demais disciplinas do curso de estética.



LABORATÓRIO DE ESTÉTICA FACIAL E CORPORAL

Diferenciais

Atendimento de cliente modelo possibilitando o treinamento e aperfeiçoamento individualizado, bem como permitindo a inserção dos alunos em vivências da prática cotidiana, qualificando os alunos para que possam atuar em todos os setores profissionais do mercado da estética. Todos os procedimentos são orientados e acompanhados pelo docente.



Principais Equipamentos
Aparelhos de radiofrequência,
eletroterapia,
vaporizador,
luminárias com Lupa,
alta frequência HF,
vitrine para acomodar
cosméticos utilizados em aula
prática.

22



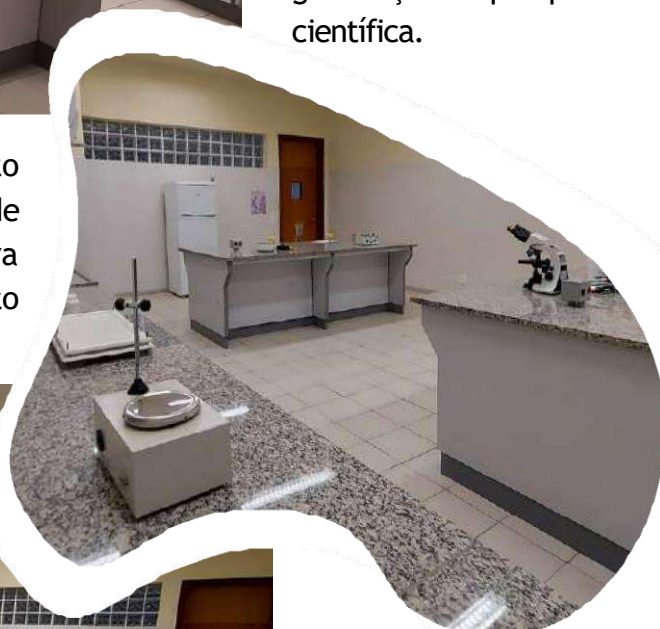
LABORATÓRIOS E AMBIENTES DE PRÁTICAS

LABORATÓRIO DE APOIO À INICIAÇÃO CIENTÍFICA
PRÉDIO 9 - 1º PAVIMENTO



No Laboratório de Apoio à Iniciação Científica são desenvolvidas as atividades dos Projetos de Pesquisa e Iniciação Científica da Instituição. Os serviços prestados pelo Laboratório permitem a introdução dos acadêmicos da graduação na pesquisa científica.

O benefício oferecido ao aluno está no contato direto com as metodologias e práticas de pesquisa, propiciando a formação de uma nova mentalidade e a construção do conhecimento científico.



LABORATÓRIO DE APOIO À INICIAÇÃO CIENTÍFICA



Diferenciais

Laboratório de uso exclusivo dos grupos de pesquisa, garantindo segurança técnica além de privacidade e exclusividade, proporcionando assim incremento no sucesso do projeto e resultados mais confiáveis.

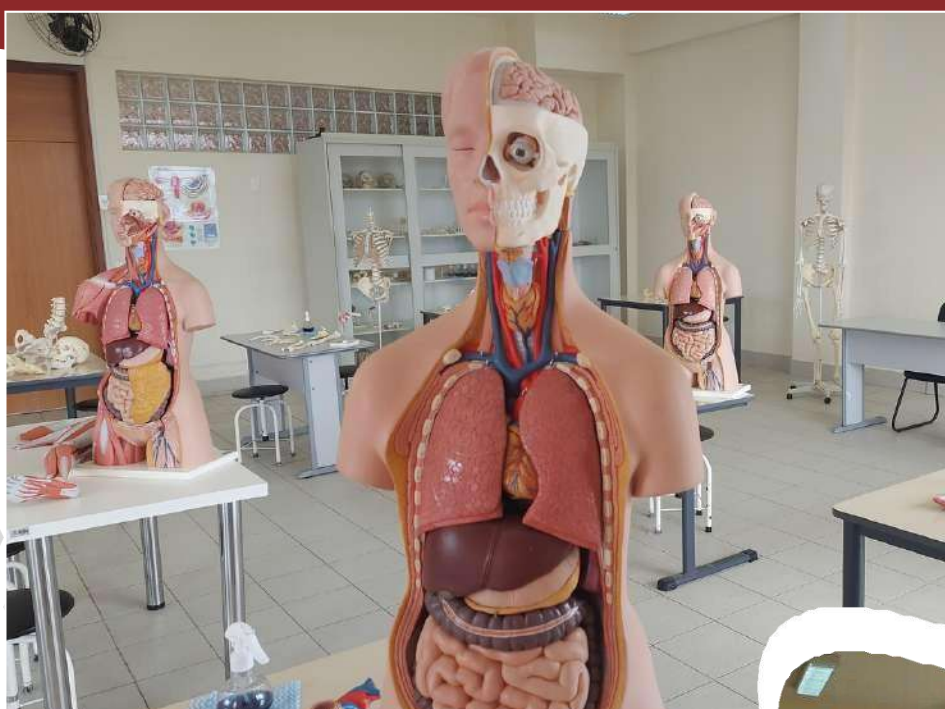
Principais Equipamentos

Refrigerador, Estufa, Microscópio, Balança semi analítica, Balança Analítica, Agitador Magnético, Contador de Colônias, Centrífuga Clínica analógica, Encapsuladora Manual.



LABORATÓRIOS E AMBIENTES DE PRÁTICAS

LABORATÓRIO DE ANATOMIA HUMANA
PRÉDIO 9 - 1º PAVIMENTO



O Laboratório de Anatomia Humana é destinado ao estudo morfológico e fisiológico do corpo humano. As aulas práticas no Laboratório de Anatomia Humana permitem que os acadêmicos construam o seu conhecimento de maneira ativa. Sob a orientação do professor, os alunos entram em contato com peças anatômicas sintéticas e modelos artificiais.

Diferenciais

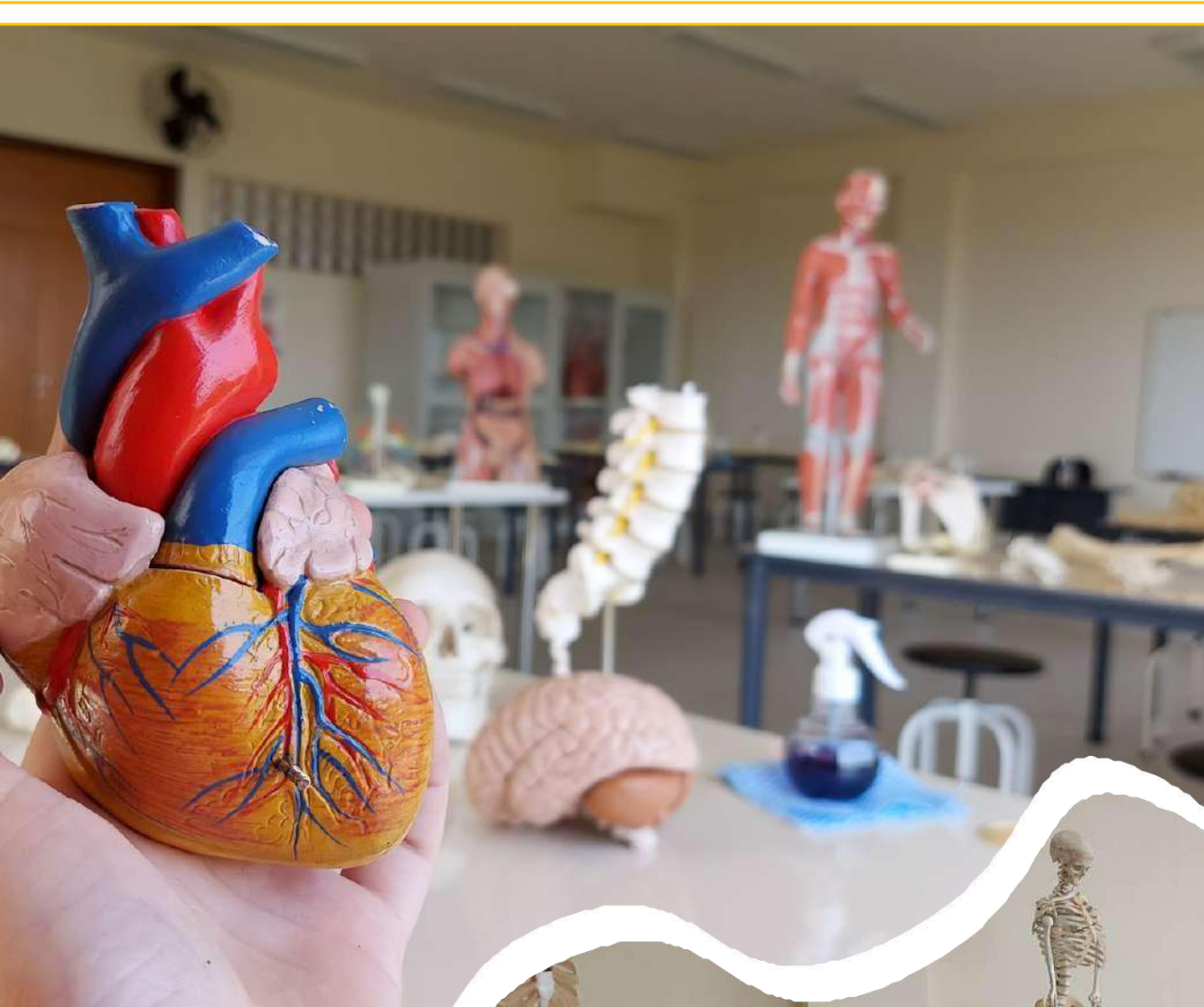
Possui grande quantidade de mapas e modelos anatômicos sintéticos dispostos em armários de vidro para fácil visualização e acesso às peças.



LABORATÓRIO DE ANATOMIA HUMANA

Principais Equipamentos

Peças sintéticas e mapas dos Sistemas: esquelético (ossos), muscular, circulatório, digestório, urinário, reprodutor, fonador, respiratório e nervoso.



LABORATÓRIOS E AMBIENTES DE PRÁTICAS

LABORATÓRIO DE CINESIOTERAPIA
PRÉDIO 9 - 1º PAVIMENTO



Destinado para a prática dos acadêmicos em avaliações cinético-funcionais do movimento humano e dos distúrbios causados por diferentes doenças que interferem na funcionalidade ou na postura do indivíduo.

Possui recursos técnicos que o acadêmico encontrará na prática cotidiana de um Serviço de Fisioterapia, possibilitando assim o desenvolvimento de conhecimento e habilidades necessárias para um bom atendimento dos pacientes.



LABORATÓRIO DE CINESIOTERAPIA

Diferenciais

O laboratório dispõe de equipamentos para avaliação física e postural além de testes e treinos de resistência, força, flexibilidade, propriocepção, equilíbrio e coordenação motora.



Principais Equipamentos

Espaldar,
cama elástica,
cicloergômetro,
colchonetes,
bolas para exercício,
caneleiras,
muleta canadense,
bengala madeira,
cadeira de rodas,
andador e turbilhão.

28



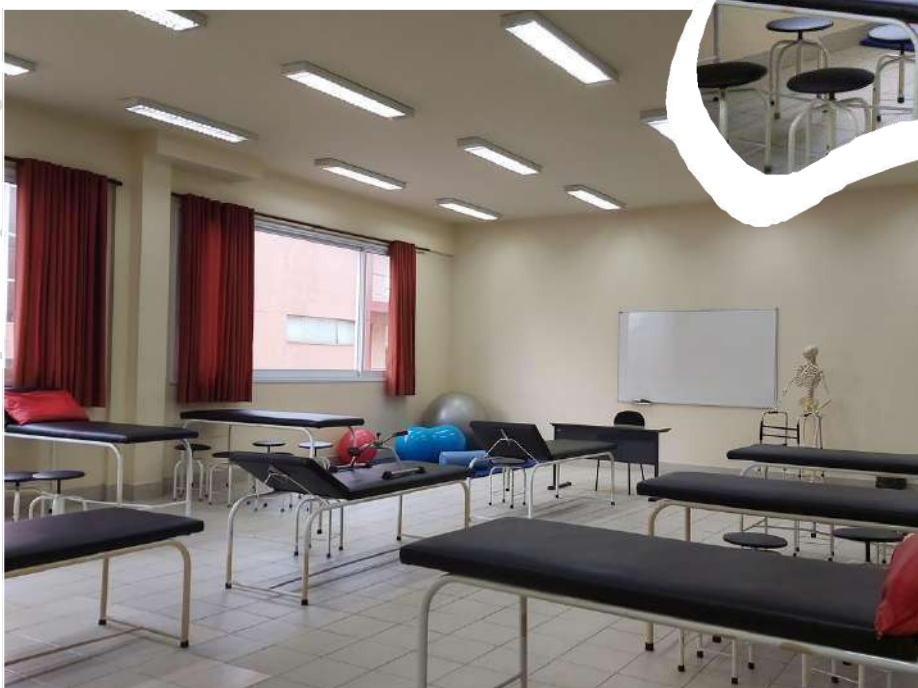
LABORATÓRIOS E AMBIENTES DE PRÁTICAS

LABORATÓRIO DE FISIOTERAPIA
PRÉDIO 9 - 1º PAVIMENTO



Destinado a realização de atividades práticas nas diversas modalidades da fisioterapia, o laboratório atende às necessidades específicas do curso,

proporcionando aos alunos as competências necessárias para a atuação do profissional no processo da reabilitação, de forma preventiva e curativa, com qualidade e segurança.



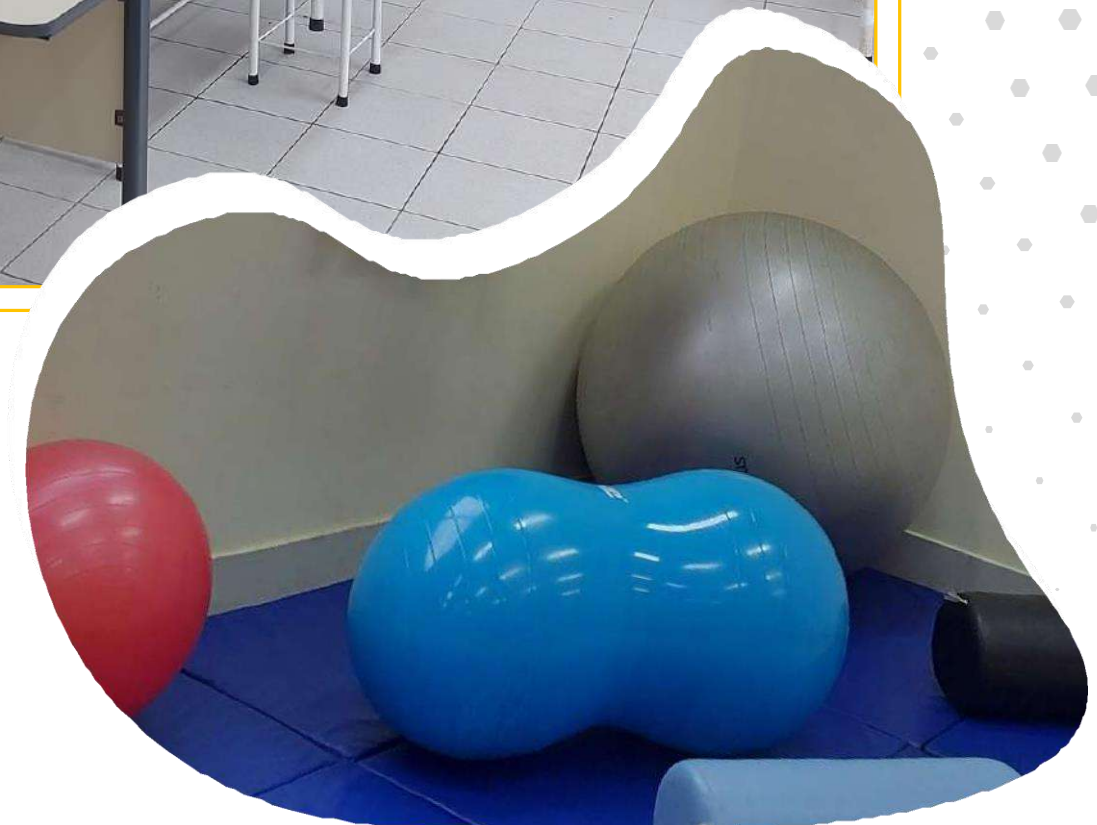
Diferenciais

Possibilita o contato dos alunos com métodos e técnicas vinculadas à eletroterapia, para que os acadêmicos possam experimentar situações teóricas e práticas relacionadas a indicações, contraindicações, utilização e efeitos produzidos pelos aparelhos em diferentes situações clínicas.

LABORATÓRIO DE FISIOTERAPIA

Principais Equipamentos

Macas, simetógrafo, cicloergômetro, negatoscópio, rolos e cunhas de posicionamento, Neurodyn, LaserPulse, Caneta Laser, Sonopulse, Endophasys, Tens-fes HTM.



LABORATÓRIOS E AMBIENTES DE PRÁTICAS

LABORATÓRIO DE INFORMÁTICA
PRÉDIO 9 - 2º PAVIMENTO



Utilizado pela comunidade acadêmica para as práticas voltadas ao ensino, pesquisa e para a capacitação profissional.

Diferenciais

Possui 40 computadores compactos distribuídos em bancadas grandes conectados à internet de banda larga, além de apoio de pessoal técnico.



Principais Equipamentos

Computadores, softwares (AutoCad / Pacote Office / Spring / MsCalc / FTools) e sistema de projeção de imagens.

LABORATÓRIOS E AMBIENTES DE PRÁTICAS

LABORATÓRIO DE PRODUÇÕES E DESENHO TÉCNICO
PRÉDIO 9 - 2º PAVIMENTO



Utilizado para desenvolver os conteúdos relativos à prática de desenho e projetos técnicos. Apresenta uma estrutura com mesas amplas e individuais, podendo ser utilizada também para discussões de casos e vivências práticas, para análise crítica e desenvolvimento de competências.

Diferenciais

Espaço amplo que permite flexibilização na construção do cenário possibilitando vários modelos de formação, como: auditório, formação em U, formação circular, entre outros.



Principais Equipamentos

Mesas amplas, cadeiras e espaço para projeção.

LABORATÓRIOS E AMBIENTES DE PRÁTICAS

LABORATÓRIO DE NUTRIÇÃO
PRÉDIO 9 - 2º PAVIMENTO



Destinado a prática que envolvem técnicas de preparos de alimentos em uma cozinha experimental, na qual é promovida sistematização dos procedimentos e técnicas adequadas para a seleção, pré-preparo, preparo, conservação, armazenamento e apresentação dos alimentos.

- Este laboratório proporciona aulas em que o aluno visualize as transformações físicas e químicas dos alimentos mediante processos, reflexão sobre as alterações nutricionais e sensoriais nos alimentos, execução de análise sensorial de alimentos e preparações, execução



das boas práticas de fabricação de alimentos, cálculo de valor nutricional, rendimento e custo de preparações controle de qualidade, elaboração de cardápios e preparações, gestão de dietas modificadas e especiais e, por fim, possibilita a escolha das técnicas adequadas da seleção a distribuição do alimento.

LABORATÓRIO DE NUTRIÇÃO

Diferenciais

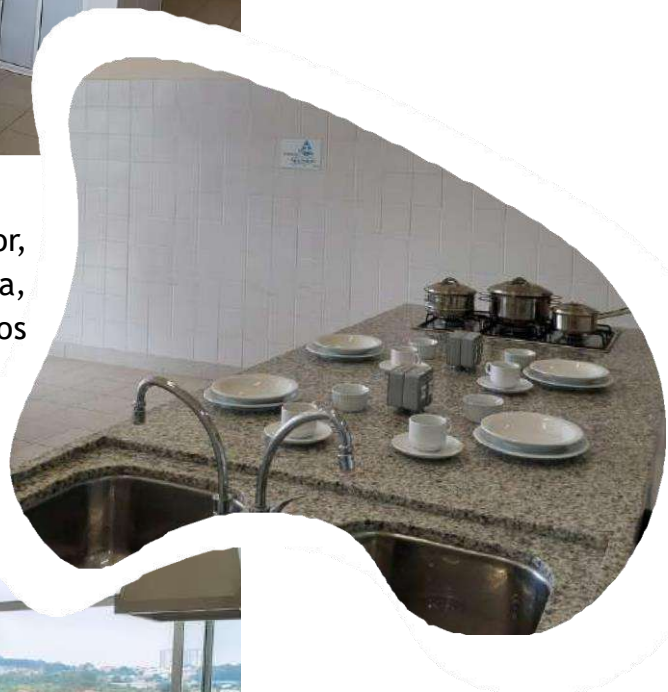
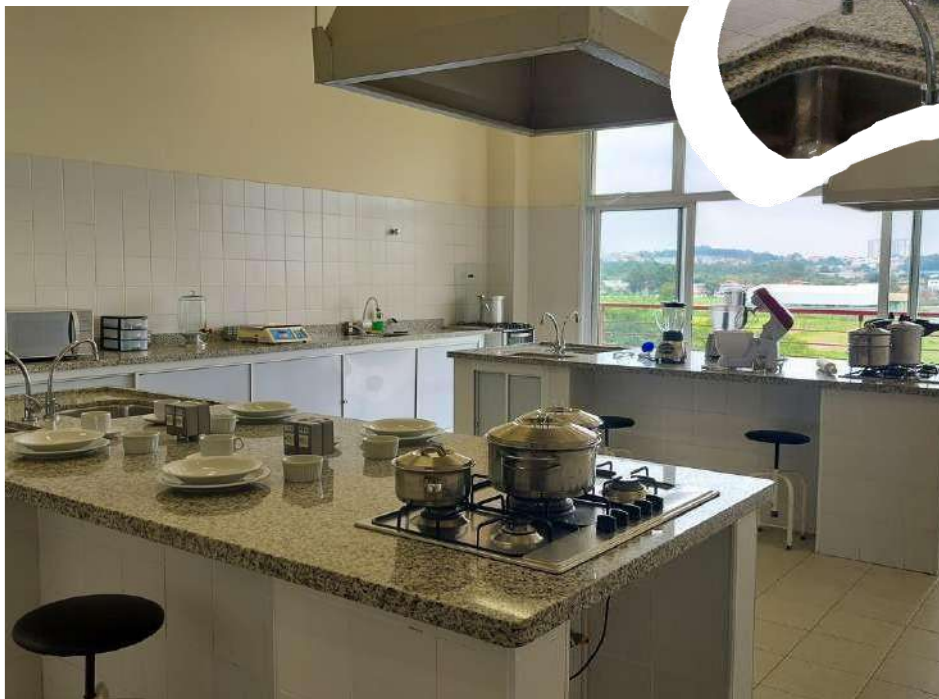
Possui ilhas para o preparo dos alimentos, com fogão e coifa industrial.



Outras disciplinas também poderão utilizar este laboratório em aulas práticas com objetivo de complementar e inter-relacionar os conteúdos.

Principais Equipamentos

Refrigerador, micro-ondas, forno, liquidificador, processador de alimentos, batedeira, balança, louças, panelas, além de utensílios culinários em geral.



LABORATÓRIOS E AMBIENTES DE PRÁTICAS

LABORATÓRIO DE APOIO
PRÉDIO 9 - 2º PAVIMENTO



Espaço utilizado para armazenamento de materiais hospitalares descartáveis, reagentes, materiais de consumo das análises clínicas e todo produto que se destine a realização das aulas práticas.

Neste laboratório também são pré-preparadas as aulas práticas para execução final nos demais laboratórios, desde o preparo dos materiais e equipamentos que serão utilizados nas aulas até o preparo de soluções e reagentes.

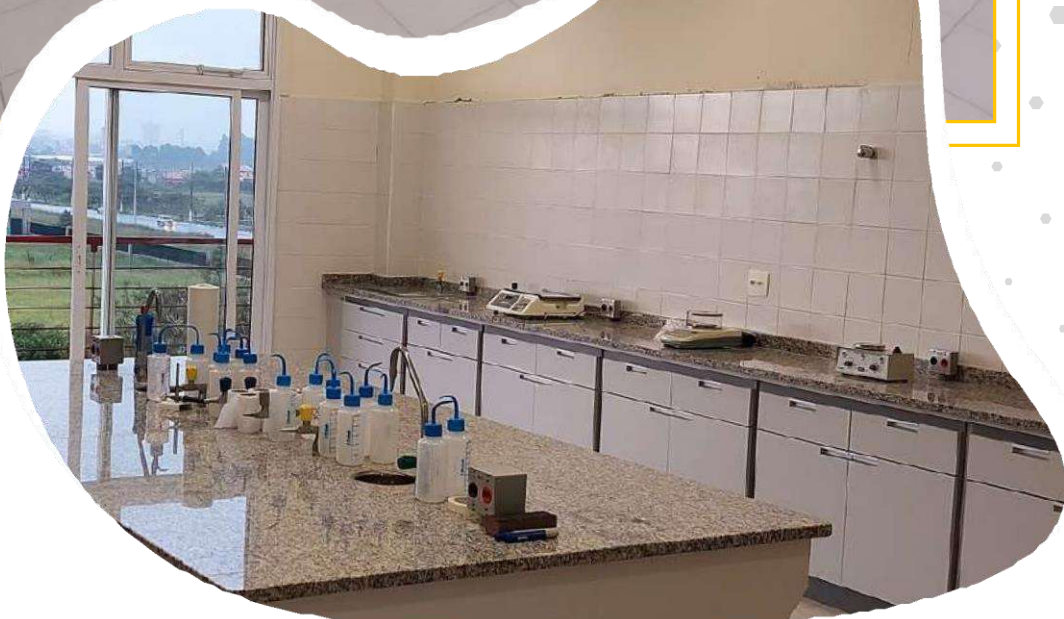


Os serviços prestados pelo Laboratório de Apoio são para atender a todas as disciplinas ministradas no nosso complexo laboratorial e também aos docentes e discentes que necessitem dos nossos serviços.

LABORATÓRIO DE APOIO

Diferenciais

O professor agenda sua aula antecipadamente com o técnico de laboratório, o material solicitado é preparado com antecedência e levado ao seu respectivo laboratório. Assim, no momento de realização da aula prática com os acadêmicos, a atividade está pronta para ser executada.



Principais Equipamentos

Armários com portas,
prateleiras,
geladeiras,
balança.

LABORATÓRIOS E AMBIENTES DE PRÁTICAS

LABORATÓRIO DE MICROBIOLOGIA
PRÉDIO 9 - 2º PAVIMENTO



No Laboratório de Microbiologia são realizadas as atividades para consolidar a aprendizagem teórica desenvolvida na sala de aula com treinamento das técnicas na área microbiológica: preparo de amostras para análise microbiológica, homogeneização e diluição; preparo e esterilização de meios

de cultura e utensílios; identificação de tipos de Gram; realização de colorações diferenciais; observação microscópica de microrganismos; avaliação do crescimento de microrganismos; contagem de microrganismos. Utilizado também para a prática de esfregaço sanguíneo e coprocultura.



LABORATÓRIO DE MICROBIOLOGIA

Diferenciais

Possui condições ideais para o desenvolvimento das aulas e espaço adequado para organização e acondicionamento dos materiais necessário para o desenvolvimento das atividades (esterilização das vidrarias, preparo dos meios de cultura).



Principais Equipamentos
Agitador de tubos tipo Vortex e agitador magnético; Autoclave; Balança digital; Banho-maria; Contador de colônias; Estufa de incubação com e sem refrigeração; Gram Stainer; Medidor de pH; Microscópios ópticos binoculares e monoculares, Laminário de parasitologia.

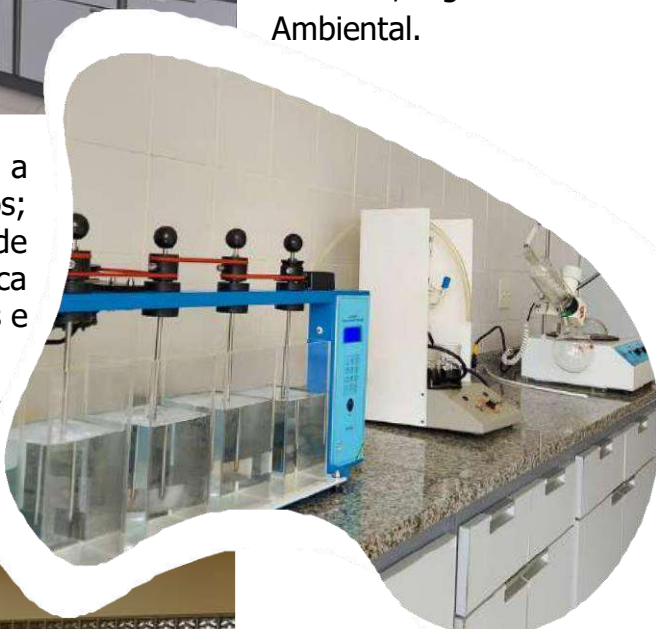
LABORATÓRIOS E AMBIENTES DE PRÁTICAS

LABORATÓRIO DE ANÁLISE INSTRUMENTAL
PRÉDIO 9 - 2º PAVIMENTO



Utilizado para prática e experimentos relacionados à separação, caracterização e determinação de elementos e substâncias presentes em uma amostra (solo, água, sedimentos, tecidos), análises de pH e condutividade. Atende a diversas disciplinas tais como Química Geral, Analítica, Orgânica e Ambiental.

Possibilita a realização de atividades ligadas a fenômenos químicos e físico-químicos; determinação e avaliação de parâmetros de qualidade de água, ar e solo; análise gravimétrica de resíduos sólidos; análises químicas qualitativas e quantitativas, etc.



LABORATÓRIO DE ANÁLISE INSTRUMENTAL

Diferenciais

Possui bancadas amplas e central com recursos necessários que favorecem a realização de atividades experimentais com resultados confiáveis



Principais Equipamentos

Capela de exaustão, balança semianalítica, pHmetro, conjunto de peneiras granulométricas, agitador magnético com



aquecimento, barrica de água destilada, percolador, manta de aquecimento, kit para destilação, evaporador rotativo e Soxhlet.

LABORATÓRIOS E AMBIENTES DE PRÁTICAS

LABORATÓRIO DE QUÍMICA E ANÁLISES
PRÉDIO 9 - 2º PAVIMENTO



Utilizado para a prática e experimentos relacionados à separação, caracterização e determinação de elementos e substâncias (análise qualitativa), bem como suas quantidades ou proporções (análise quantitativa) presentes em uma amostra.

Diferenciais

Neste laboratório também são realizadas aulas práticas para a Engenharia com intuito de conhecer os conceitos básicos da Química bem como, para a produção de diferentes formas farmacêuticas, aplicando conhecimento de Farmacotécnica, Cosmetologia, Homeopatia, e Tecnologia Farmacêutica..



LABORATÓRIO DE QUÍMICA E ANÁLISES

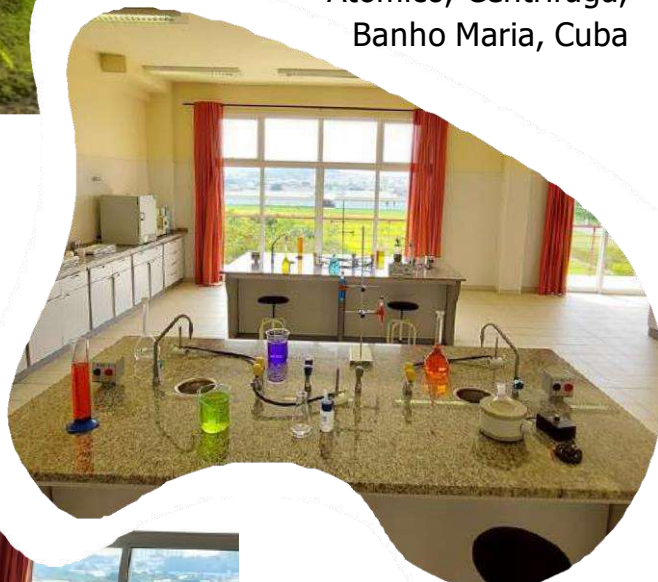
Principais Equipamentos

Capela de Exaustão, Estufa de secagem, Balança Analítica,



Balança Semi analítica,
Barrica de água, Bomba
a Vácuo, Manta de
aquecimento, Phmetro,
Dessecador,
Cronometro, Banho de
Ultrassom,
Condutímetro de
bancada, Refratômetro,
Agitador magnético com
cabos, Oxímetro, Cuba
de eletroforese, Cubetas
de Quartzo, Barra
magnética, Modelo
Atômico, Centrifuga,
Banho Maria, Cuba

eletroforese Horizontal, Espectrofotômetro,
Micropipeta 10 microlitro, Micropipeta 100
microlitro, Micropipeta 200 microlitro,
Micropipeta 1000 microlitro e Evaporador
rotativo., kits para encapsulação.



LABORATÓRIOS E AMBIENTES DE PRÁTICAS

LABORATÓRIO DE ESTÉTICA, VISAGISMO E TERAPIAS CAPILARES
PRÉDIO 9 - 2º PAVIMENTO



Espaço destinado a aprendizagem prática pelos graduandos do curso de Estética e Cosmética, possibilitando treinamento e aperfeiçoamento individualizado, bem como permitindo simulações de vivências da prática cotidiana na área, qualificando os alunos para que possam atuar em todos os setores profissionais do mercado da estética facial, corporal, visagismo, maquiagens e terapias capilares.

Diferenciais

Esta instalação possibilita espaço para avaliar, identificar e tratar doenças estéticas capilares, faciais e corporais, realizar recursos manuais e terapêuticos (drenagem linfática, modeladora, relaxante) e utilizar equipamentos não invasivos e produtos cosméticos.



Principais Equipamentos
Macas, carrinhos auxiliares, box com ducha, lavatório capilar, espelhos, cadeiras reclináveis, ultrassom portátil, estimulador de corrente elétrica, manta térmica.

LABORATÓRIOS E AMBIENTES DE PRÁTICAS

LABORATÓRIO DE ENFERMAGEM
PRÉDIO 9 - 2º PAVIMENTO



Destinado a capacitação dos alunos para a execução das técnicas de enfermagem e o desenvolvimento de competências, habilidades e atitudes necessárias ao perfil de formação profissional do Enfermeiro. Além disso, os alunos têm a oportunidade de vivenciar simulações de atendimento, problematizar sobre os cuidados necessários e o planejamento da sistematização da assistência de enfermagem.

Diferenciais

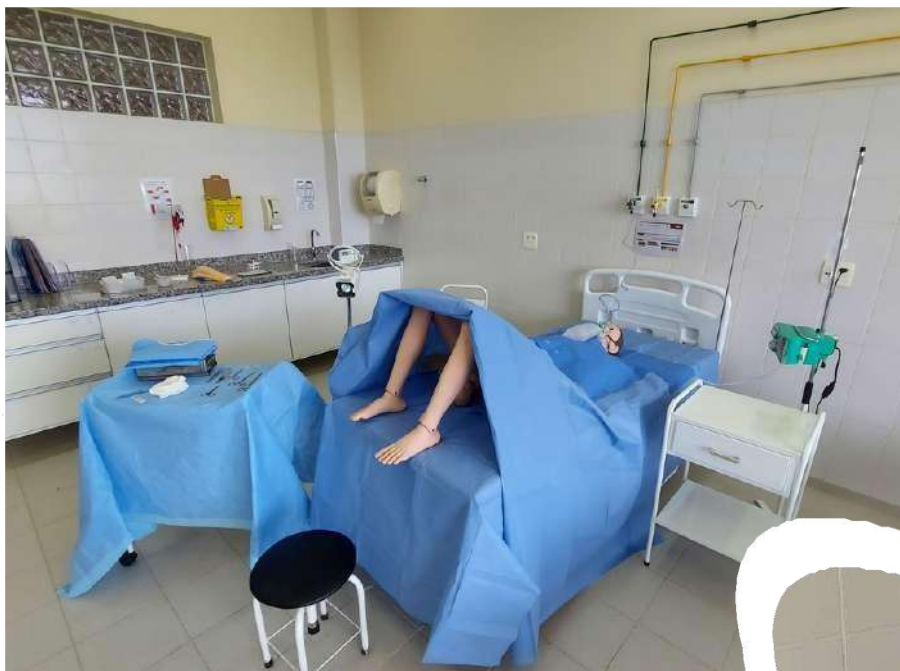
Sala ampla para a realização das técnicas com a disponibilização de bonecos, materiais médicos hospitalares que permitem a inserção do aluno em um ambiente de simulação realística da prática profissional.



LABORATÓRIO DE ENFERMAGEM

Principais Equipamentos

Aspirador de secreções portátil, Dispositivos para oxigenoterapia, Sondas e cateteres, Glicosímetro, Esfigmomanômetro portátil, Estetoscópios;



Manequim de simuladores de cuidados (adulto, infantil e RCP); Bolsa-Válvula-Máscara, Laringoscópio, Tubos Endotraqueal, Cânulas de traqueostomia, Balança mecânica



antropométrica, Mesa auxiliar, Manequins bissexual para procedimentos, Camas hospitalares, Carro de Roupas Sujas, Mesa de cabeceira, Suporte de Soros, materiais para curativo, Braço para punção endovenosa, Simulador de injeções intramusculares. **45**

LABORATÓRIOS E AMBIENTES DE PRÁTICAS

LABORATÓRIO DE FENÔMENOS DOS TRANSPORTES E HIDRÁULICA
PRÉDIO 9 - 2º PAVIMENTO



Utilizado para o desenvolvimento de estudos práticos e pesquisa de hidrostática e hidrodinâmica com enfoque em manometria e hidrometria.

Sob orientação do professor, os acadêmicos podem fazer o estudo de complexos hidráulicos de grandes obras a partir dos modelos físicos e/ou matemáticos. Estudos sobre os fenômenos de transporte, como a difusão molecular e conservação de massa, também podem ser vistos nos experimentos realizados.



Diferenciais

Possui equipamento HD98D BANCADA DE TUBULAÇÃO FECHADA DUPLA (HIDRODIDÁTICA), que consiste em um laboratório móvel de condutos fechados com quadro duplo de operações, para ensaios de mecânica dos fluidos, realizando experimentos em série e paralelo.

LABORATÓRIO DE FENÔMENOS DOS TRANSPORTES E HIDRÁULICA

Possui também bancada para experiência de hidrostática e hidrodinâmica contendo dois manômetros (um com água e outro com óleo) e recipiente para medição de pressão.



Principais Equipamentos

HD98D, Hidrômetros e manômetros, quadro para identificação de componentes hidráulicos.



LABORATÓRIOS E AMBIENTES DE PRÁTICAS

LABORATÓRIO DE ENGENHARIA PRÉDIO 9 - 2º PAVIMENTO



Utilizado para desenvolver os conteúdos relativos à prática de diversas disciplinas dos cursos de Engenharia. Apresenta uma excelente infraestrutura que permite que as aulas teóricas sejam aliadas à prática, sendo disponibilizado também toda a estrutura do campus para a realização das aulas de campo.

Neste laboratório são realizadas aulas práticas e trabalhos desenvolvidos pelos alunos, com supervisão dos docentes, vinculadas às disciplinas que estão sendo ministradas no semestre.



LABORATÓRIO DE ENGENHARIA

Diferenciais

Desafio Talude, Ponte de Macarrão, Maquetes e Protótipos. Utilização dos equipamentos da instituição, como o teodolito, para medir a topografia do local; investigação Geoambiental

dentro da disciplina de Hidrologia; acervo de imagens de satélite e mapas, interiorizando na prática o que aprendem em sala de aula. Parcerias com empresas.



Principais Equipamentos

Theodolito Digital modelo DT-209, da marca TOPCOM com precisão e alcance de 500 metros lineares para levantamento PLANIMETRICO



(planície, áreas, perímetros e ângulos) e ALTIMETRICO (altitude e nivelamento).

LABORATÓRIOS E AMBIENTES DE PRÁTICAS

LABORATÓRIO DE MATERIAIS DE CONSTRUÇÃO
PRÉDIO 9 - 1º PAVIMENTO



Diferenciais:
Este laboratório, encontra-se no mesmo andar do Laboratório de Engenharia podendo ser utilizado como extensão / apoio para realização de algumas práticas que necessitam de dosagem e preparo de concretos e argamassas.

Nas aulas práticas neste laboratório os alunos tem o contato direto com as matérias primas que são utilizadas na produção de materiais de construção a exemplo de argilas, agregados miúdos e graúdos, aglomerantes, aditivos, incluindo alguns ensaios de caracterização de solos. Os equipamentos e materiais disponibilizados possibilitam a caracterização e controle de qualidade das matérias primas conforme a normas vigentes.





**Av. Mogi das Cruzes, 1001 - Portaria 2
Jardim Imperador - Suzano - SP**

11 4746-7090  

@piagetsuzano  

www.unipiaget.edu.br

Contato: imprensa@unipiaget.edu.br

Portaria 1: Av. Senador Roberto Simonsen, 972 - Jd. Imperador
Suzano - SP CEP: 08673-270.

Portaria 2: Av. Mogi das Cruzes, 1.001 - Jd. Imperador
Suzano - SP CEP: 08673-010.